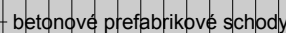
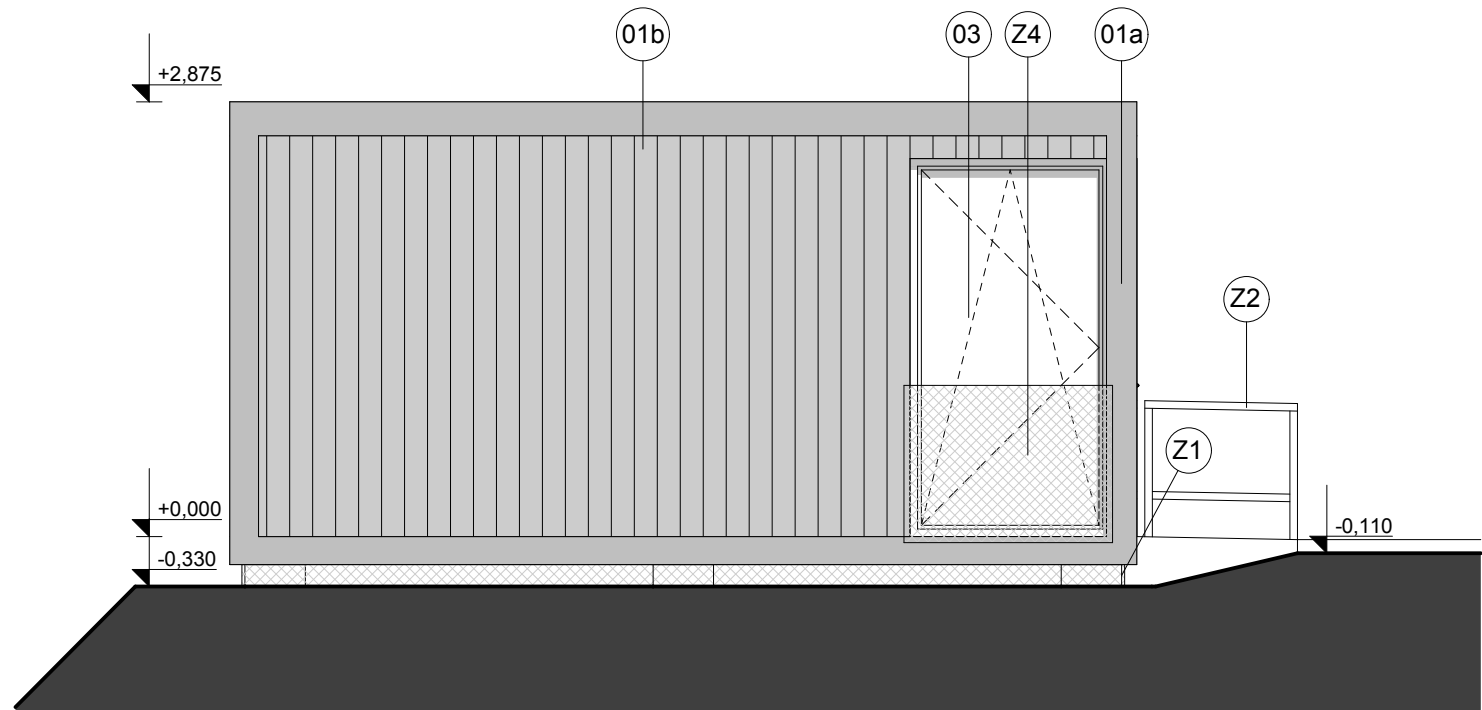




- 01a RÁM - pozinkovaná ocel s barevným nástřikem
RAL 1018 (žlutá)
- 01b OPLÁŠTĚNÍ KONTEJNERŮ - plech fasádní profilovaný tl. 0,55mm
směr profilace svisle, barva pláště - RAL 1018 (žlutá)
- 02 GARÁŽOVÁ VRATA - plastová, barva RAL 7016, ruční pohon
- 03 PLASTOVÉ OKNO - barva RAL 7016
- 04 VCHODOVÉ DVEŘE - plastové, barva RAL 7016
- 05 NÁPIS - fólie nalepená na skleněnou výplň
barva černá

POZN.:
 Detaily kce se odvíjejí od daného výrobce modulárních kontejnerů.
 Nutné dodržet požadavky na součinitele tepelného odporu.



HLAVNÍ ARCHITEKT - autor		VYPRACOVAL	ZODP.PROJEKTANT	bokota architekti <small>Ing. arch. Milošlav Bokota - autorizovaný architekt ČKA 02561 Česká š. 293 II, Karlovy Vary</small>	
Ing. arch. Milošlav Bokota		bc. Petr Bokota	Ing. arch. Milošlav Bokota		
INVESTOR	Statutární město Karlovy Vary , MMKV, Moskevská 21, 361 20				
PROFESE	D.1.1. - stavebně - architektonické řešení				
				<small>mail: bokota@volny.cz, tel.: +4207599557</small>	
"Centrum zdraví a bezpečí, Karlovy Vary" dokumentace pro provádění staveb SO 02 - CVIČNÉ BUDOVY / CB 08 - IZS				FORMÁT	4x A4
				DATUM	dodatek 02/2014
				STUPEŇ	DPS
				Č. ZAKÁZKY	03-2013
výkres: pohledy a řezy				MĚŘITKO 1:50	Č. V. D.1.1 /SO02-cb08.04